

LEGENDA MÍSTNOSTÍ

Č.	ÚČEL MÍSTNOSTI	PLOCHA (m ²)
1.01	OBYTNÁ MÍSTNOST	22,40
1.02	KUCHYŇSKÝ KOLIT	3,80
1.03	HYGIENICKE ZARÍZENÍ	4,00
1.04	SCHODIŠTĚ	3,90
1.05	ZÁDVEŘÍ	2,50

LEGENDA

— VNIŘNÍ KANALIZACE

— PŘIPOJOVACÍ A ODPADNÍ POTRUBÍ JE Z PP HT

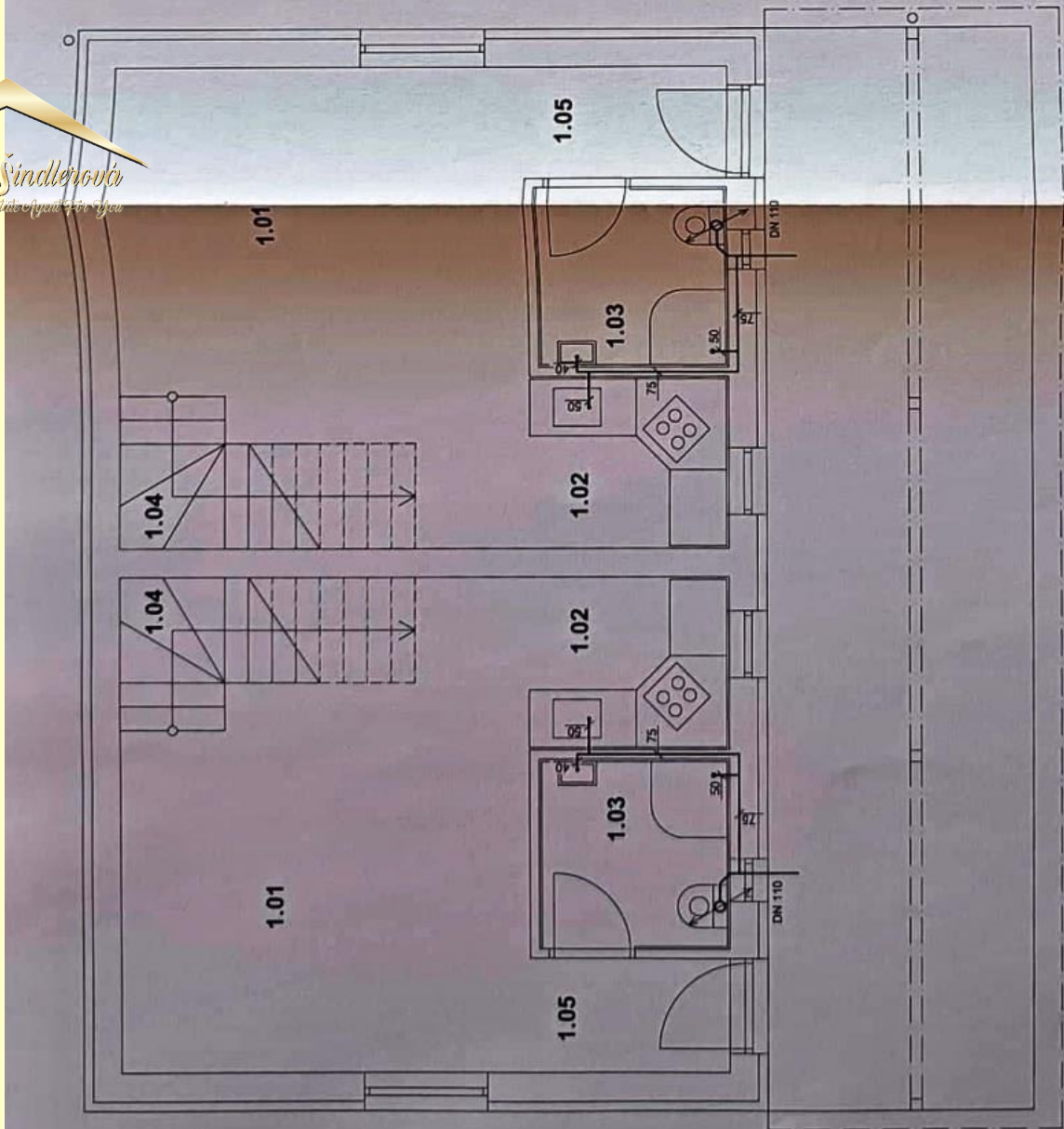
— SVODOVÉ POTRUBÍ JE Z PLASTOVÉHO POTRUBÍ TYP KG DN 110

PROJEKT JE OVĚŘENA ODBOŘEM STAVEBNÍ ÚŘAD

15.5.2012

OSU/19526/11-V

MĚSTSKÝ ÚŘAD
 HRANICE



2

abc Akce: Dodatečné povolení změn stavby





LEGENDA MÍSTNOSTÍ

Č.	ÚČEL MÍSTNOSTI	PLOCHA (m²)	ÚPRAVA PODLAHY
2.01	ZÁDVEŘÍ	3,50	KERAMICKÁ DLÁŽBA
2.02	KOJNĚRA	6,70	LINO
2.03	DENNÍ MÍSTNOST PRO PRACOVNÍKA AREÁLU	13,70	KOBEREC
2.04	SKLADOVÁ MÍSTNOST PRO SPORTOVNÍ POMŮCKY A PRAČLO	25,70	KOBEREC
2.05	SKLADOVÁ MÍSTNOST PRO UKLIDOVÉ A PROVOZNÍ POKREBY	11,00	KOBEREC
2.06	KOUPELNA	4,10	KERAMICKÁ DLÁŽBA
2.07	NEVYUŽÍVANÝ PROSTOR	9,60	

LEGENDA MATERIÁLU

- ZDIVO Z CHEL. POROTHERM 44 P+D NA MVC - ZATEPLENÍ
- STĚNY Z OSB DESEK



PRO STAVBU OBJEKTU OBČERSTVENÍ BYLO V ROCE 2010 VYDÁNO STAVEBNÍ POVOLENÍ. BEHEM REALIZACE DOŠLO OVŠEM K NĚKOLIKA NEPOVOLENÝM ZMĚNÁM, KTERÉ JSOU V SOUČASNÉ DOBĚ DODATEČNĚ POVOLOVÁNY V SAMOSTATNĚM ŘÍZENÍ. STAVEBNÍK OVŠEM BEZ PATŘÍČNÉHO POVOLENÍ PŘEVODL DALŠÍ ZMĚNU (PRO PŘEHLEDNOST ZNAČENO IJ) A ZREALIZOVAT PŮDNI VESTAVBU V DOPOSUD NEVYUŽÍVANÉM PODKROVÍ POMOCÍ PŘÍČEK Z OSB DESEK PROSTOR, KTERÝ BUDE UŽÍVÁN JAKO SKLADOVÉ PROVOZNÍ ZÁEMÍ AREÁLU INVESTORA (K ULOKENÍ UKLIDOVÝCH A PROVOZNÍCH PROSTŘEDKŮ, SPORTOVNÍCH POMŮCEK, PRAČLA A TĚ). SOUČASNĚ ZDE JE SITUOVÁNA DENNÍ MÍSTNOST PRACOVNÍKA AREÁLU S HYGIENICKÝM ZÁZEMÍM, ZMĚNY DÁLE ZAHRNULU OSAZENÍ TŘI STŘEŠNÍCH OKEN A VENKOVNÍHO DŘEVĚNÉHO SCHODIŠTĚ. VŠEKERÉ ROZVODY JSOU NAPOJENY NA ROZVODY STÁVAJÍCÍ. CÍLEM ŽADATELE (INVESTORA) JE ZREALIZOVAT SOUČASNÝ STAV TAK, ABY BYLO MOŽNO OBJEKT POSLEZE ZKOLAUDOVAT. TATO PROJEKTOVÁ DOKUMENTACE TĚDY SLOUŽÍ JAKO PODKLAD PRO DODATEČNĚ POVOLENÍ ZMĚN STAVBY

SEZNAM ZMĚN PROTI PŮVODNÍ PROJEKTOVÉ DOKUMENTACI

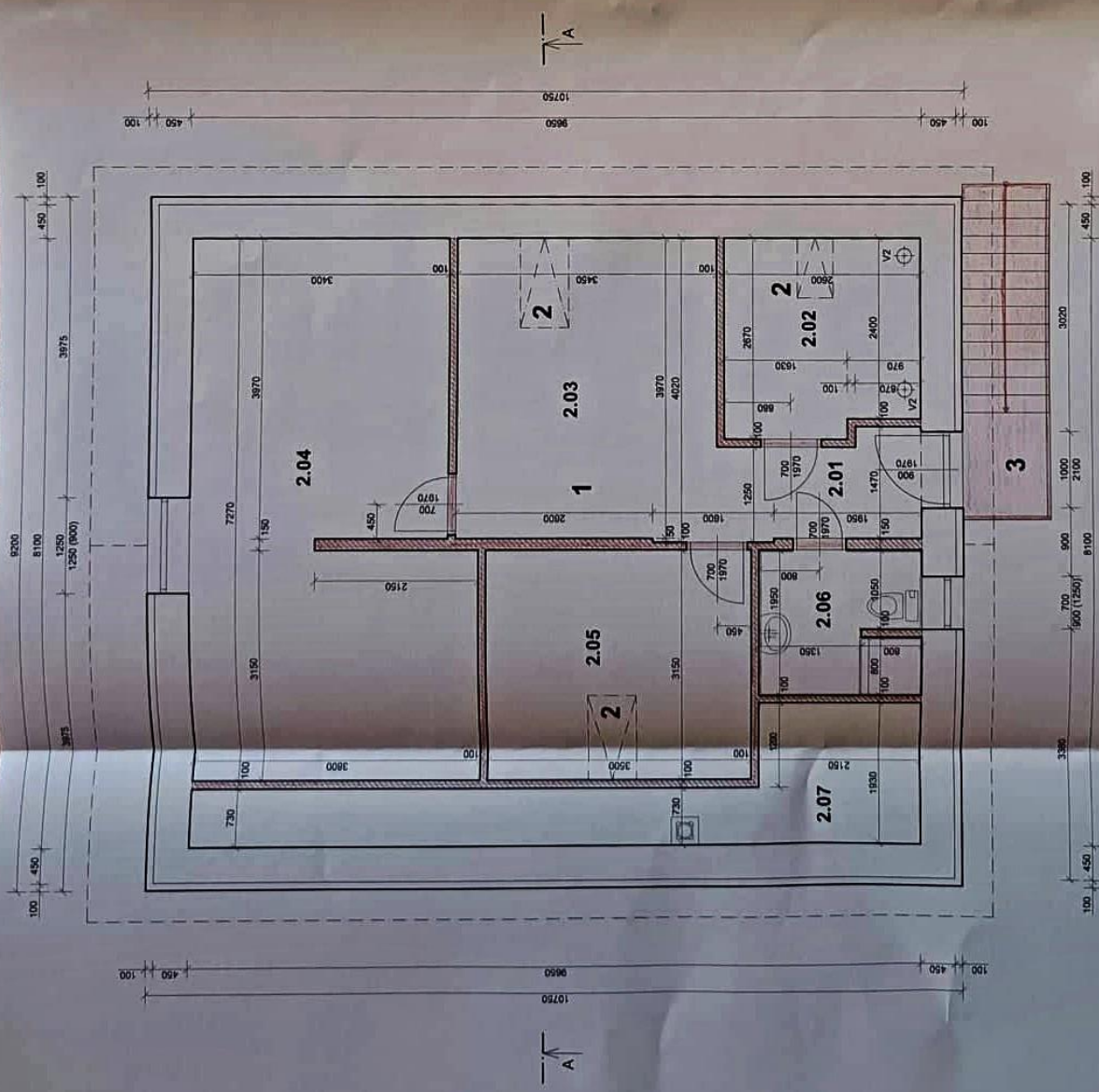
1. REALIZACE PŮDNI VESTAVBY
 2. OSAZENÍ DVOLU STŘEŠNÍCH OKEN WELUX GHU F06 A JEDNOHO STŘEŠNÍHO OKNA WELUX GHU C02
 3. PŘÍSTAVBA VENKOVNÍHO SCHODIŠTĚ
- SCHODNICE DN MIN 120 mm A STUPNĚ TL 40 mm.







3

0,000 = ÚROVEŇ PODLAHY PŘÍZEMÍ


abc		Dodatečné povolení změn stavby II Občerstvení Matějček, Středolesí	
Aut. Ing. Bronislav Hostalá aut. Ing. v oboru pozemní stavby Hradištská 156, Středolesí, 250 02 tel.: 581696945, 776359360 IČO 22968415; e.č.: 1200599		Parcelní číslo: 845/12 a č. 844	
Zodpovědný projektant: Ing. Bronislav Hostalá		Měřítko: 1:50	
Přílohu PD vypracoval: Eva Ocletková		Datum: 7/2012	
Anotace (část zamýšlená): 192212		C. přílohy: F.1.3	



LEGENDA MATERIÁLU - STÁVAJÍCÍ KONSTRUKCE

-  ZDIVO Z CIHEL POROTHERM 44 P+D NA MVC
-  ZDIVO Z CIHEL POROTHERM 30 P+D NA MVC
-  ZDIVO Z CIHEL OBYČEJNÝCH DVOUDEROVÝCH NA MVC
-  KONTAKTNÍ CERTIFIKOVANÝ ZATEPLOVACÍ SYSTÉM, TL. IZOLANTU 100 mm



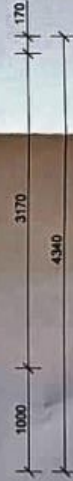
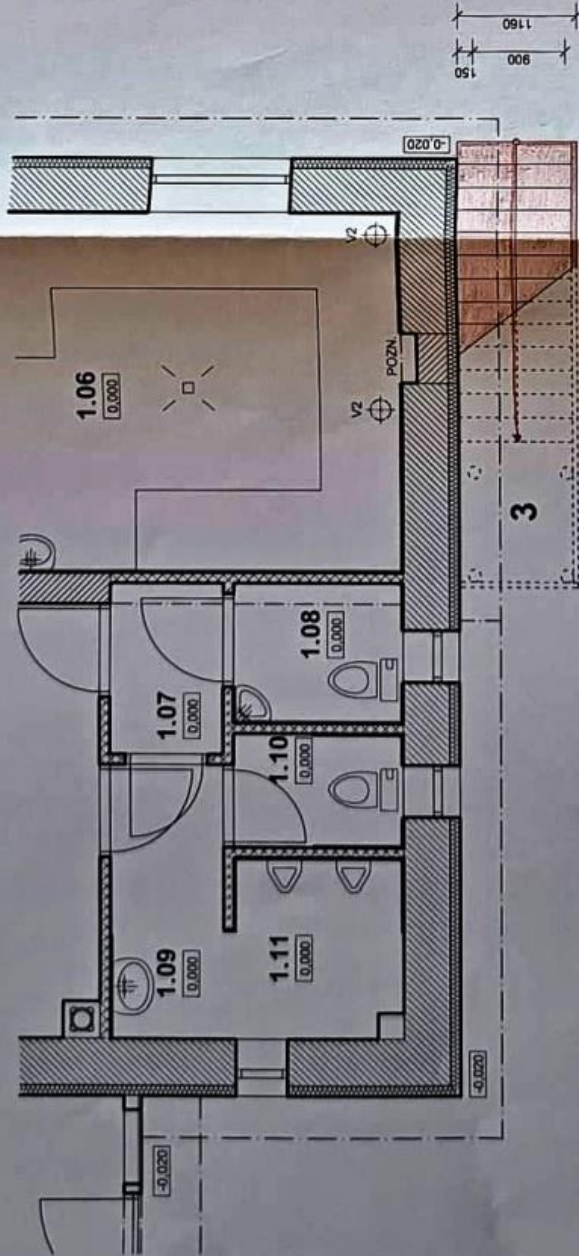
 NOVÉ SCHODIŠTĚ

PRO STAVBU OBJEKTU OBČERSTVENÍ BYLO V ROCE 2010 VYDÁNO STAVEBNÍ POVOLENÍ. BEHEM REALIZACE DOŠLO OVŠEM K NĚKOLIKA NEPOVOLENÝM ZMĚNÁM, KTERÉ JSOU V SOUČASNÉ DOBĚ DODATEČNĚ POVOLOVÁNY V SAMOSTATNĚM ŘÍZENÍ. STAVEBNÍK OVŠEM BEZ PATŘIČNĚHO POVOLENÍ PROVEDL DALŠÍ ZMĚNY (PRO PŘEHLEDNOST ZNAČENO II.) A ZREALIZOVAL PŮDNI VESTAVBU: V DOPOSUD NEVYUŽÍVANÉM PODKROVÍ VZNIKL POMOCÍ PŘÍČEK Z OSB DESEK PROSTOR, KTERÝ BUDE UŽÍVAN JAKO SKLADOVÉ PROVOZNI ZÁZEMÍ AREÁLU INVESTORA (K ULOŽENÍ ÚKLIDOVÝCH A PROVOZNÍCH PROSTŘEDKŮ, SPORTOVNÍCH POMŮCEK, PRAČLA A TD.). SOUČASNĚ ZDE JE SITUOVÁNA DENNÍ MÍSTNOST PRACOVNÍKA AREÁLU S HYGIENICKÝM ZÁZEMÍM. ZMĚNY DÁLE ZAHRNŮJÍ OSAZENÍ TŘI STŘEŠNÍCH OKEN A VENKOVNÍHO DŘEVĚNÉHO SCHODIŠTĚ. VEŠKERÉ ROZVODY JSOU NÁPOJENY NA ROZVODY STÁVAJÍCÍ. CÍLEM ŽADATELE (INVESTORA) JE ZLEGALIZOVAT SOUČASNÝ STAV TAK, ABY BYLO MOŽNO OBJEKT POSLÉŽE ZKOLAUDOVAT. TATO PROJEKTOVÁ DOKUMENTACE TEDY SLOUŽÍ JAKO PODKLAD PRO DODATEČNĚ POVOLENÍ ZMĚN STAVBY

SEZNAM ZMĚN PROTI PŮVODNÍ PROJEKTOVÉ DOKUMENTACI

1. REALIZACE PŮDNI VESTAVBY
2. OSAZENÍ DVOU STŘEŠNÍCH OKEN WELUX GHU F06 A JEDNOHO STŘEŠNÍHO OKNA WELUX GHU C02
3. PŘÍSTAVBA VENKOVNÍHO SCHODIŠTĚ

POZN. OKNO BUDE ZAZDĚNO - VIZ. PBR.



3

0,000 = ÚROVEŇ PODLAHY PŘÍZEMÍ

abc

Dodatečné povolení změn stavby II